



MESLEKİ VE TEKNİK EĞİTİM GENEL MÜDÜRLÜĞÜ

İZMİR/KEMALPAŞA
MOPAK MESLEKİ VE TEKNİK ANADOLU LİSESİ

Okul Müdürü
Kimya Alan Şefi
Makine Alan Şefi
Metal Teknolojisi Alan Şefi
Elektrik-Elektronik Alan Şefi
Bilişim Teknolojileri Alan Şefi

: Hamit DURSUN (531 793 11 19)
: Ufuk AKIŞ (505 231 71 07)
: Ali İhsan KOÇ (543 842 86 01)
: Yılmaz GÜNDOĞDU (505 274 38 42)
: Zümrüt BAYAR (505 221 38 05)
: Taner SÜRÜCÜ (530 407 10 97)

14/02/2022

MOTEM YÜZEY TEMİZLEYİCİ ÇAM FERAHLIĞI

ÖZELLİKLERİ :

1-Motem yüzey temizleyici çam ferahlığı 5 lt., 10 lt., 20 lt. şeklinde bulunmaktadır.

2-Motem yüzey temizleyici yoğun parfümü ile çam kokusu taşıyarak temizlik sonrasında da etrafta uzun süre hoş bir koku bırakır.

3- Kısa sürede sağlıklı bir temizlik için idealdir.

4-Fayans ve mutfak tezgahları dahil tüm yüzeylerdeki inatçı lekeleri daha hızlı ve zahmetsizce temizlenmesini sağlar.





• MOTEM SIVI EL SABUNU

ÖZELLİKLERİ :

- 1-500 ml., 1 lt. 5lt. Ve 20 lt. şeklinde bulunmaktadır.
- 2-Ferahlatıcı kokusu ile elleri beslemeye yardımcı ve nemlendirici özelliğe sahiptir.
- 3-Cilde yumuşaklık ve pürüzsüzlük kazandırır.
- 4-Ellere bakım sağlayan formülü ile günlük kullanıma uygundur.
- 5-Ciltte kuruma ve tahrişe sebep olmaz.





• MOTEM YAĞ ÇÖZÜCÜ

ÖZELLİKLERİ :

1- Motem yağ çözücüler 750 ml. sprej şişe , 5lt., 10 lt., 20 lt. şeklinde bulunmaktadır.

2- Yüzeyle zararı vermeden temizlenmesinde yardımcıdır.

3- Çok inatçı kirlerin temizlenmesinde ve mutfak alanlarında rahatlıkla ve güvenle kullanılabilir.





MOTEM ALKOL BAZLI EL HİJYEN ÜRÜNÜ (ANTİBAKTERİYEL)

ÖZELLİKLERİ:

- 1-Bakteri ve virüslere karşı etkin bir dezenfeksiyon sağlar.*
- 2-Konsantre olarak direkt kullanılır.*
- 3-Salgın hastalıklardan korunmak için etkin temizlik sağlar.*
- 4-İçerdiği formül sayesinde bakteri ve virüslere karşı etkin bir dezenfeksiyon özelliğine sahiptir.*
- 5-Cilt üzerinde uzun ve sürekli etki sağlar.*
- 6- Sürekli kullanımda cilt kurummasına ve tahrişe sebep olmaz.*
- 7- 100cc. 1lt., 5 lt. ,20 lt.'lik bidonlarda bulunmaktadır.*





• MOTEM KIVAMLI ÇAMAŞIR SUYU

ÖZELİKLERİ

- 1-Çam kokusu ferahlığında formülü sayesinde maksimum hijyen sağlar.
- 2-Yer zemini , mutfak ve banyo alanlarında hijyenik temizlik sağlar.
- 3-Yoğun kıvamlı formülü sayesinde su ile temas ettikten sonrada yüzeylerde etkisi devam eder.
- 4-Uygulandığı alanlarda parlaklık , temizlik ve hijyen sağlayarak kokusu ile ortamda süreklilik sağlar.
- 5-750 ml., 5lt., 10 lt.ve 20 lt.'lik bidonlarda bulunmaktadır.





MOTEM ÇAMAŞIR SUYU

ÖZELLİKLERİ

- 1- Çam kokusu ile maksimum hijyen sağlar.
- 2- Yer zemini, mutfak ve banyo alanlarında hijyenik olarak temizlik sağlar.
- 3- Formülü sayesinde yüzeylerde etkisi uzun süreli koruma ve maksimum temizlik sağlar.
- 4- Uygulandığı alanlarda temizlik ve hijyen sağlayarak bulunduğu ortama ferahlık sağlar.
- 5- 1lt.,5lt. ,10lt.ve 20 lt.'lik bidonlarda bulunmaktadır.





MOTEM DEZENFEKTANLI YÜZEY TEMİZLEYİCİ

ÖZELLİKLERİ

- 1- Yer zemini ve silinebilir yüzeylerde hijyenik olarak temizlik sağlar.
- 2- Formülü sayesinde kirlili alanlarda çabuk ve kolayca temizlenmesini sağlar.
- 3- Kullanılan yüzeylerde derinlemesine temizlik pürüzsüz parlaklık sağlar.
- 4- Formülü sayesinde kullanıldıktan sonrada yüzeylerde uzun süreli koruma ve maksimum hijyen sağlar.
- 5- 5lt. , 10lt. Ve 20 lt.'lik bidonlarda bulunmaktadır.





MOTEM ASİT BAZLI BANYO WC.TEMİZLEYİCİ

ÖZELLİKLERİ

- 1- Banyo ve wc.'lerde oluşan kireç birikintileri, pas ve kalıcı lekeleri temizler.
- 2- Uygulandığı alanda kalıcı hoş bir koku bırakır.
- 3- Kullanıldığı yüzeyleri çizmez ve matlaştırmaz.
- 4- Oluşan kireç birikintilerinin temizlenmesinde çok iyi sonuç verir.
- 5- Kirlenmiş yüzeye doğrudan uygulanır.
- 6- 750 ml. şişelerde, 5lt., 10 lt. ve 20 lt. bidonlarda bulunmaktadır.





MOTEM TUZ RUHU

ÖZELLİKLERİ

- 1- Mutfak, banyo ve tuvaletlerde oluşan kir , kireç ve pas lekelerinin giderilmesinde güvenle kullanılır.
- 2- *Kullanıldığı yüzeyleri çizmez ve matlaştırmaz.*
- 3- *Kirlenmiş yüzeye doğrudan uygulanır.*
- 4- *Formülü sayesinde uygulandığı alanda maksimum hijyen sağlar.*
- 5- *5 lt., 10lt. Ve 20 lt.'lik bidonlarda bulunmaktadır.*





MOTEM POR- ÇÖZ

ÖZELLİKLERİ

- 1- Mutfak, Banyo ve Wc'de hijyenik olarak temizlik sağlar.
- 2- Yüzeylerde oluşan kireç birikimini kir ve pas lekelerini kimyasal formülü ile giderilmesini sağlar.
- 3- *Mutfak, banyo ve Wc'lerde oluşan kireç birikintilerini ve lekeleri temizler.*
- 4- *Uygulandığı yüzeyleri çizmez ve matlaştırmaz.*
- 5- *Kirlenmiş yüzeye doğrudan uygulanır.*





• NC BORU BÜKME MAKİNASI

ÖZELLİKLERİ

- 1- Türkçe kontrol paneli
- 2- Kolay kurulum ve ayar yapabilme
- 3- 7" dokunmatik ekran
- 4- Tüm programları hafızaya kayıt edebilme
- 5- Ekran üzerinden üretim miktarını takip edebilme
- 6- Hidrolik sıkma
- 7- Enkoderli ve frenli motor ile hassas büküm derecesi
- 8- 4.2KW motor gücü
- 9- Hız ayarlı elektrik motor tahriki
- 10- Malafa boyu 2000mm
- 11- Max 50x25x1,5mm oval profil bükebilme
- 12- Öğrenci dostu makine

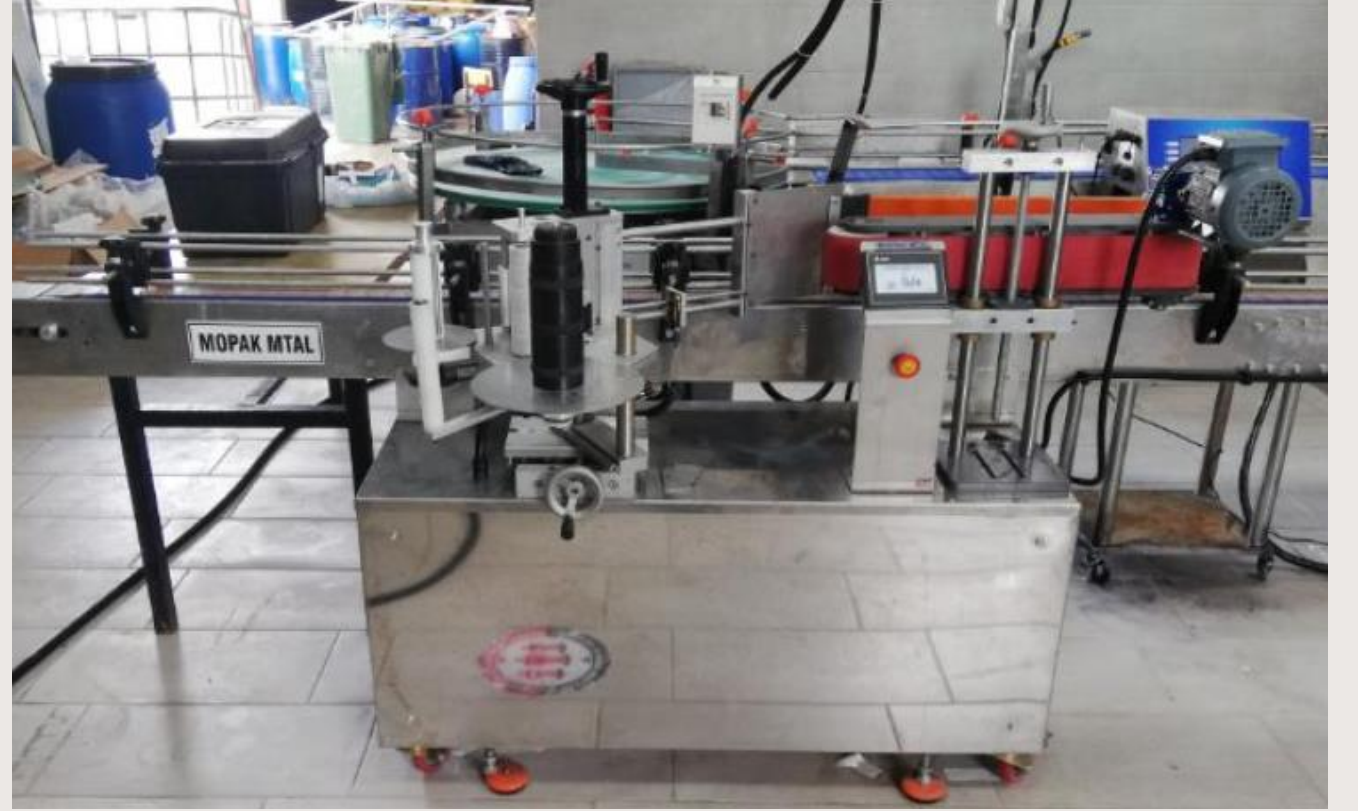




• ETİKETLEME MAKİNASI

ÖZELLİKLERİ

- 1- 200ml-1000ml kadar etiket basma özelliği
- 2- 220mm'ye kadar etiket basabilme özelliği
- 3- Tüm hareketleri kontrol ünitesi üzerinden müdahale imkanı
- 4- Servo motor ile hassas kontrol edilebilme
- 5- Yuvarlak ve farklı formlarda şişelere etiketleme imkanı
- 6- Üretim miktarını sayabilme
- 7- Aplikatörün hem sağ hem de sol olarak kullanılabilmesi
- 8- Düşük bakım maliyeti
- 9-Kolay kurulum ve ayarlama imkanı
- 10-Türkçe kontrol ünitesi





T.C. MİLLÎ EĞİTİM
BAKANLIĞI

MOPAK MESLEKİ TEKNİK ANADOLU LİSESİ MAKİNE TEKNOLOJİLERİ ALANI

• HİDROLİK YÜK ASANSÖRÜ

ÖZELLİKLERİ

- 1- Hidrolik sistem
- 2- Kolay kurulabilme özelliği
- 3- Kolay taşınabilme istenilen yerde çalıştırılabilme imkanı
- 4- 2 Ton kaldırma kapasitesi
- 5- Bakım onarımı kolay ve düşük maliyet
- 6- Güvenli çelik konstrüksiyon
- 7- Güvenli indirme ve kaldırma





KONSOL

ÖZELLİKLERİ :

- 1-Çelik profil ve su kontraplağı kullanılarak yapılmıştır
- 2- İsteğe göre farklı modeller yapılabilmektedir.





AYNA ÇERÇEVESİ

ÖZELLİKLERİ :

- 1-Çelik profil ve masif ahşap kullanılarak yapılmıştır.
- 2-İsteğe göre farklı modeller yapılabilmektedir.





BAHÇE MASASI VE BANKLARI

ÖZELLİKLERİ :

- 1-Çelik profil ve masif ahşap kullanılarak yapılmıştır
- 2- İsteğe göre farklı modeller yapılabilmektedir.





AYNA ÇERÇEVESİ

ÖZELLİKLERİ :

- 1-Çelik lama malzeme kullanılarak yapılmıştır.
- 2- İsteğe göre farklı modeller yapılabilmektedir.





BAHÇE TİPİ AYAKLI ÇÖP KOVASI

ÖZELLİKLERİ :

- 1-Çelik profil ve delikli sac kullanılarak yapılmıştır.
- 2- İsteğe göre farklı modeller yapılabilmektedir.





T.C. MİLLÎ EĞİTİM
BAKANLIĞI

MOPAK MESLEKİ TEKNİK ANADOLU LİSESİ

METAL TEKNOLOJİLERİ ALANI

BAHÇE SALINCAĞI

ÖZELLİKLERİ :

- 1-Çelik profil ve masif ahşap kullanılarak yapılmıştır.
- 2- İsteğe göre farklı modeller yapılabilmektedir.





T.C. MİLLÎ EĞİTİM
BAKANLIĞI

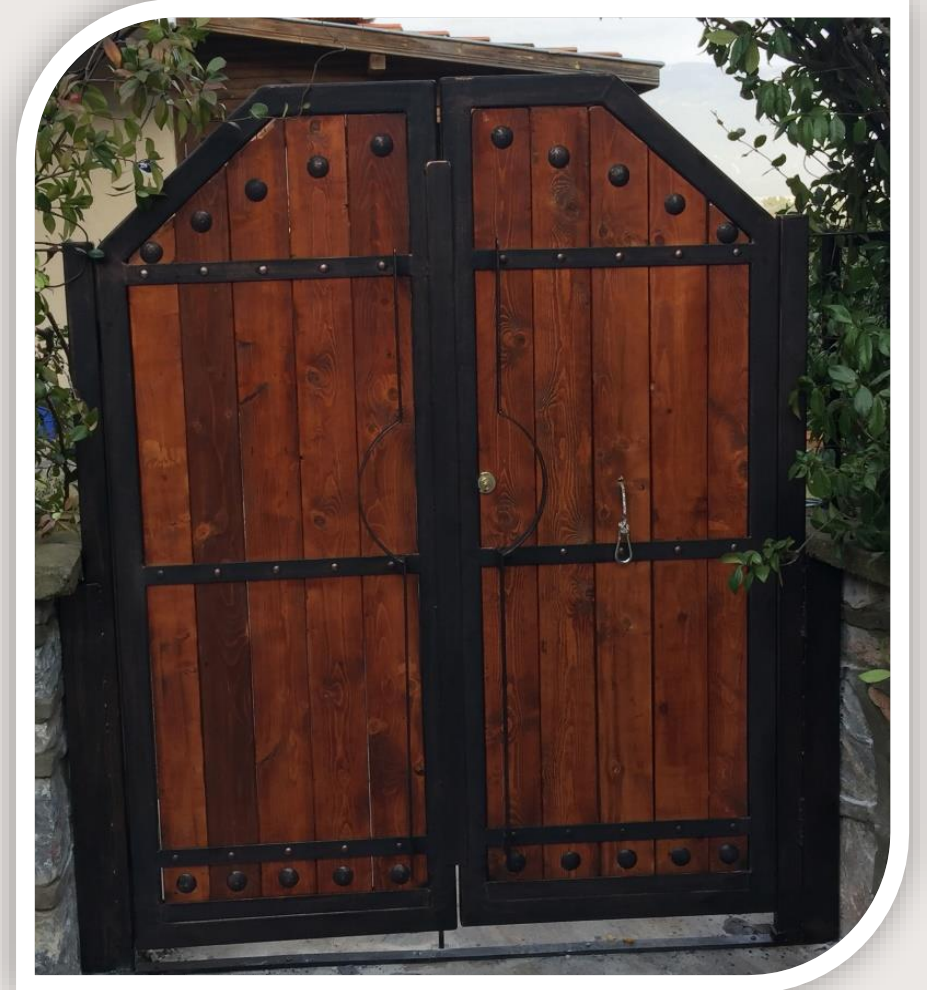
MOPAK MESLEKİ TEKNİK ANADOLU LİSESİ

METAL TEKNOLOJİLERİ ALANI

BAHÇE KAPISI

ÖZELLİKLERİ :

1-Çelik profil ve masif ahşap kullanılarak yapılmıştır.





T.C. MİLLÎ EĞİTİM
BAKANLIĞI

MOPAK MESLEKİ TEKNİK ANADOLU LİSESİ

METAL TEKNOLOJİLERİ ALANI

KONSOL

ÖZELLİKLERİ :

1-Çelik profil ve su kontraplağı kullanılarak yapılmıştır.





BANK

ÖZELLİKLERİ :

- 1-Çelik profil ve su kontraplağı kullanılarak yapılmıştır.
- 2- İsteğe göre farklı modeller yapılabilmektedir.

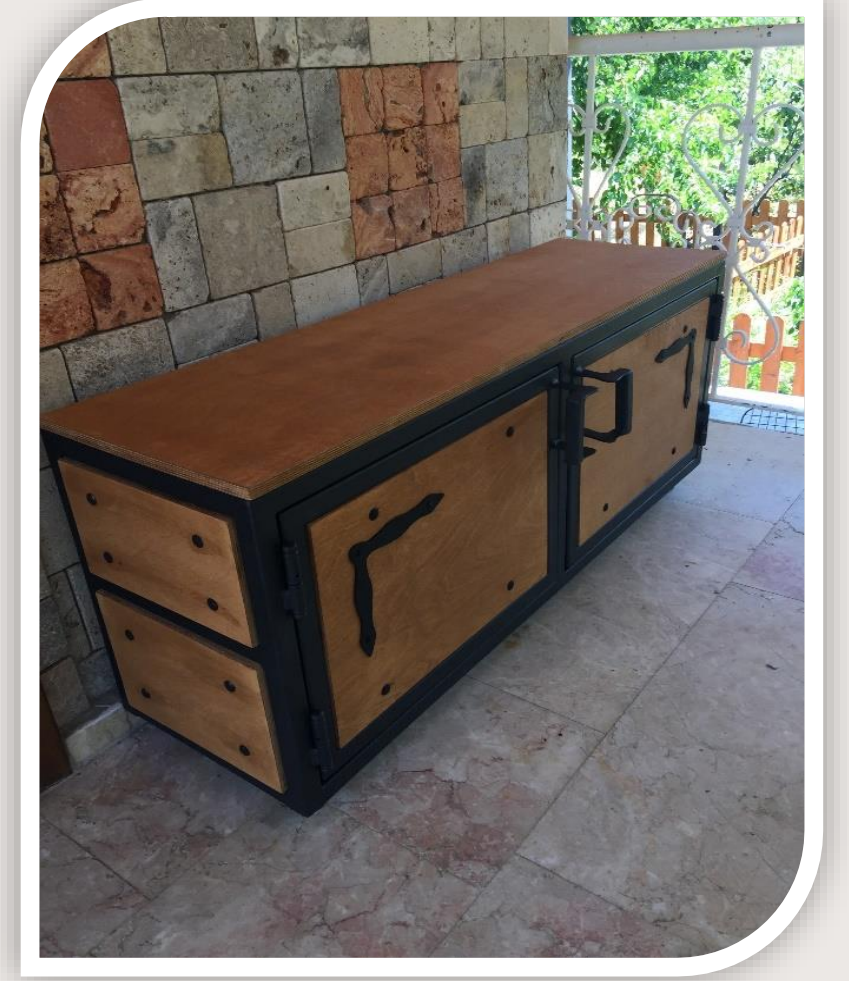




AYAKKABILIK

ÖZELLİKLERİ :

- 1-Çelik profil ve su kontraplağı kullanılarak yapılmıştır
- 2- İsteğe göre farklı modeller yapılabilmektedir.





S7 1500 PLC / HMI EĞİTİM VE DENEY SETİ

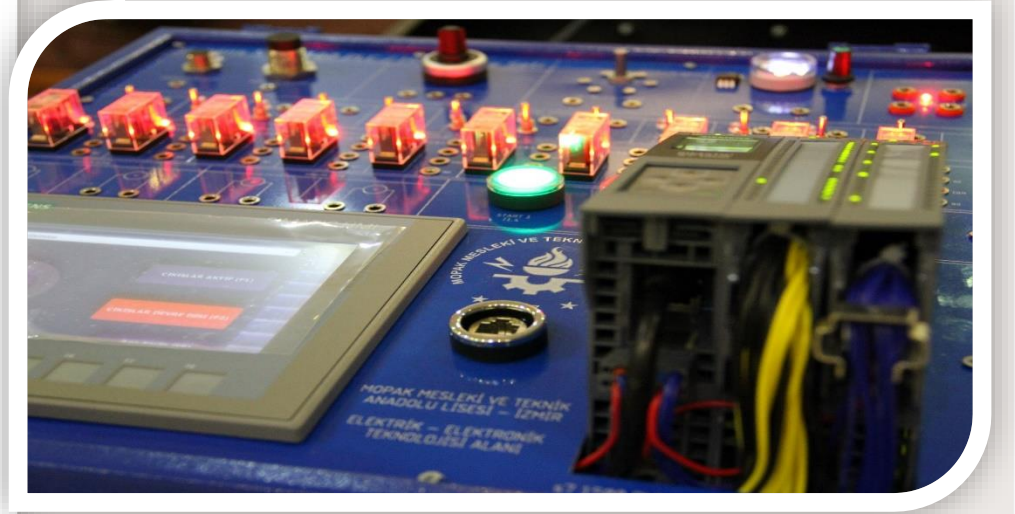
- Endüstriyel cihazların çalışmasını kontrol etmeye yarayan PLC cihazlarının ve HMI operatör panellerinin, eğitiminin yapılabilmesi için kullanılacak eğitim ve deney setidir.
- PLC tipi olarak **Siemens S7 1500** serisi kullanılmıştır. Operatör panel olarak **7" dokunmatik ekrana** sahip HMI KTP700 seçilmiştir. Deney setinin diğer özellikleri aşağıda listelenmiştir.





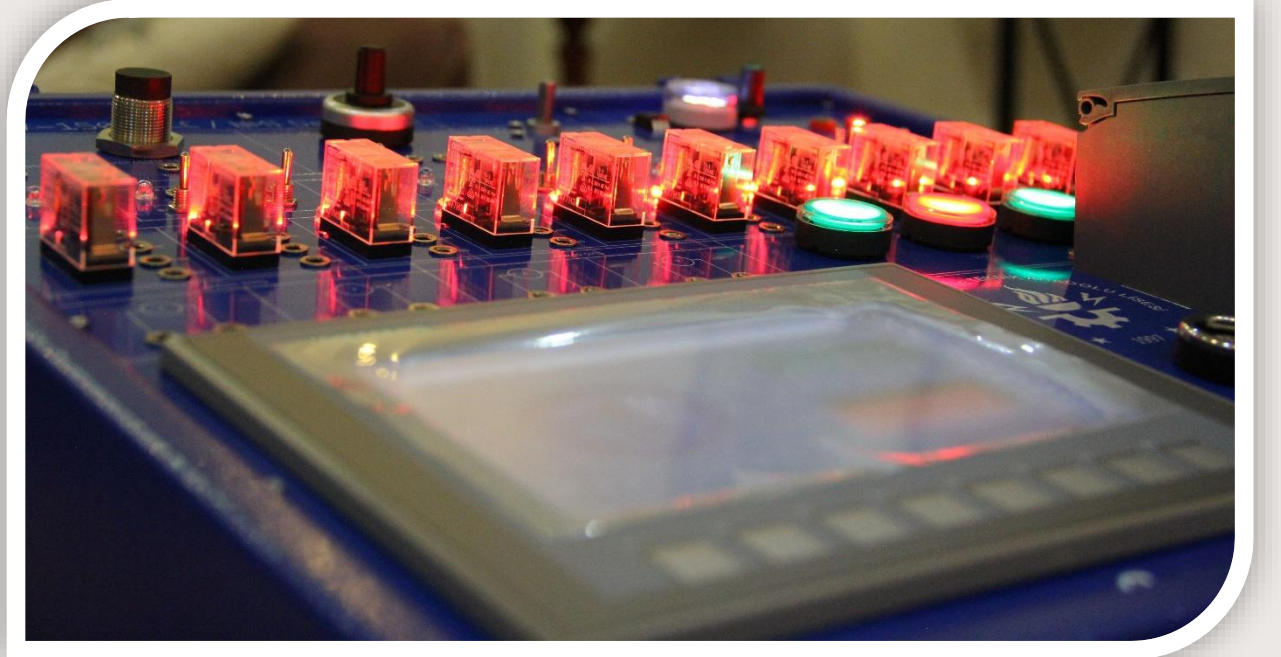
MOPAK MESLEKİ TEKNİK ANADOLU LİSESİ ELEKTRİK-ELEKTRONİK TEKNOLOJİLERİ ALANI

- 14 adet Dijital Giriş
- 14 adet Dijital Çıkış
- 2 adet Analog Giriş
- 2 adet Analog Çıkış
- 1 adet Kapasitif Sensör
- 1 adet Endüktif sensör
- 2 adet ışıklı start butonu
- 2 adet ışıklı stop butonu
- 10K Potansiyometre
- 12/24V DC motor
- 0-24 DCV ayarlı gerilim
- 0-24 DCV sabit gerilim





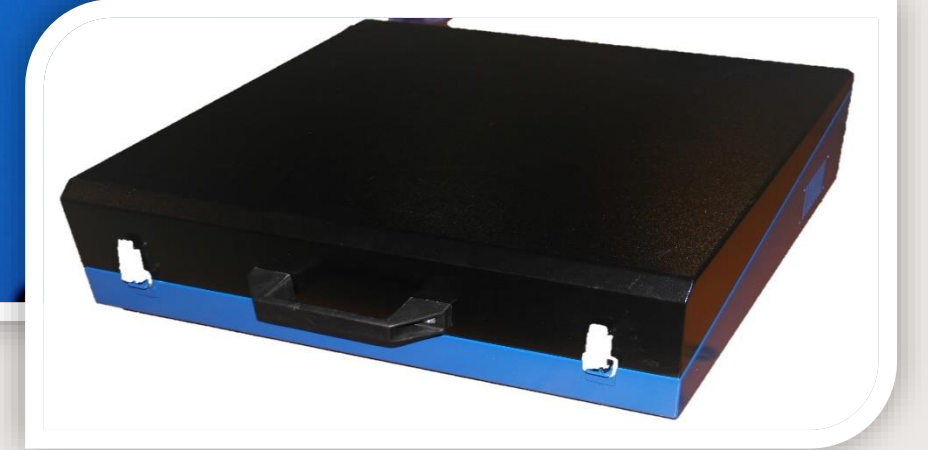
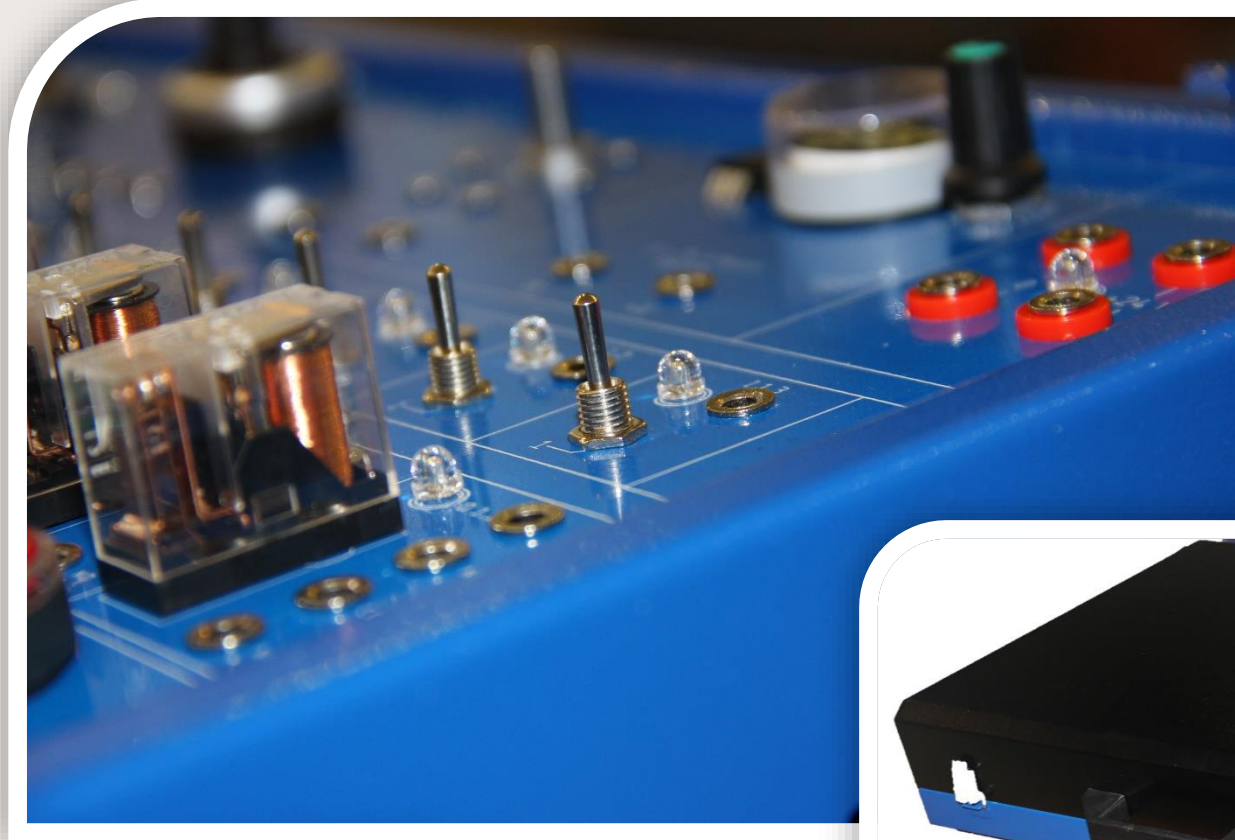
- **S7 1200 PLC /HMI EĞİTİM VE DENEY SETİ**
- Endüstriyel cihazların çalışmasını kontrol etmeye yarayan PLC cihazlarının ve HMI operatör panellerinin, eğitiminin yapılabilmesi için kullanılacak eğitim ve deney setidir.
-
- PLC tipi olarak **Siemens S7 1200** serisi kullanılmıştır. Operatör panel olarak **4" dokunmatik ekrana** sahip HMI KTP400 seçilmiştir. Deney setinin diğer özellikleri aşağıda listelenmiştir.





MOPAK MESLEKİ TEKNİK ANADOLU LİSESİ ELEKTRİK-ELEKTRONİK TEKNOLOJİLERİ ALANI

- 14 adet Dijital Giriş
- 14 adet Dijital Çıkış
- 2 adet Analog Giriş
- 2 adet Analog Çıkış
- 1 adet Kapasitif Sensör
- 1 adet Endüktif sensör
- 2 adet ışıklı start butonu
- 2 adet ışıklı stop butonu
- 10K Potansiyometre
- 12/24V DC motor
- 0-24 DCV ayarlı gerilim
- 0-24 DCV sabit gerilim





- **DELTA PLC / HMI EĞİTİM VE DENEY SETİ**
- Endüstriyel cihazların çalışmasını kontrol etmeye yarayan PLC cihazlarının ve HMI operatör panellerinin, eğitiminin yapılabilmesi için kullanılacak eğitim ve deney setidir.
-
- PLC tipi olarak **DELTA PLC** kullanılmıştır. Operatör panel olarak **7" dokunmatik ekrana** sahip bir model seçilmiştir. Deney setinin diğer özellikleri aşağıda listelenmiştir.

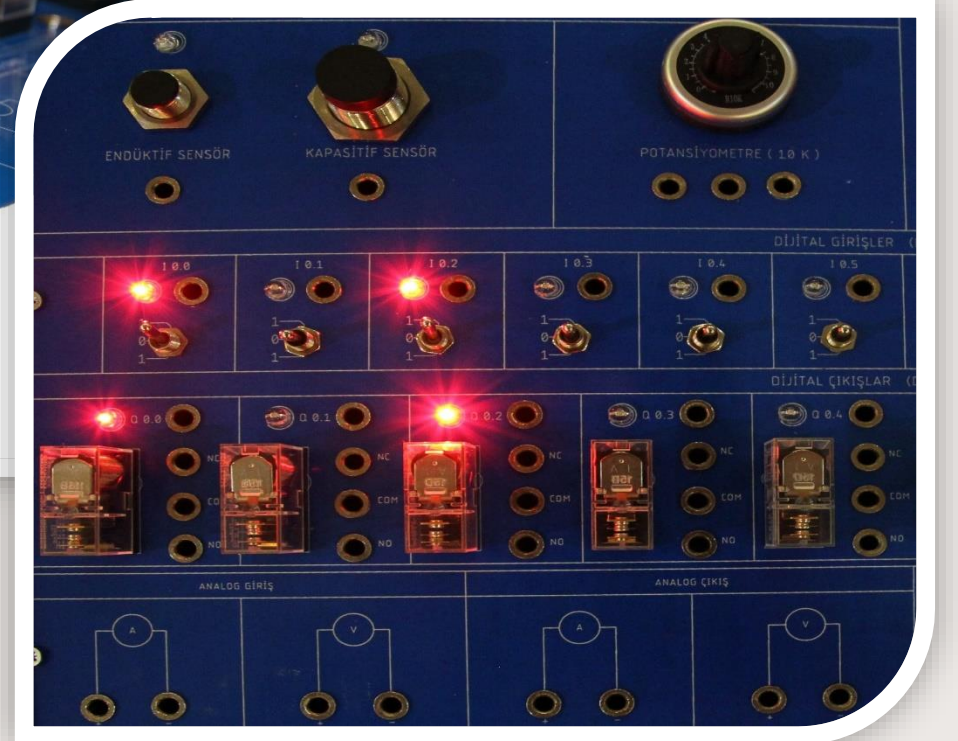
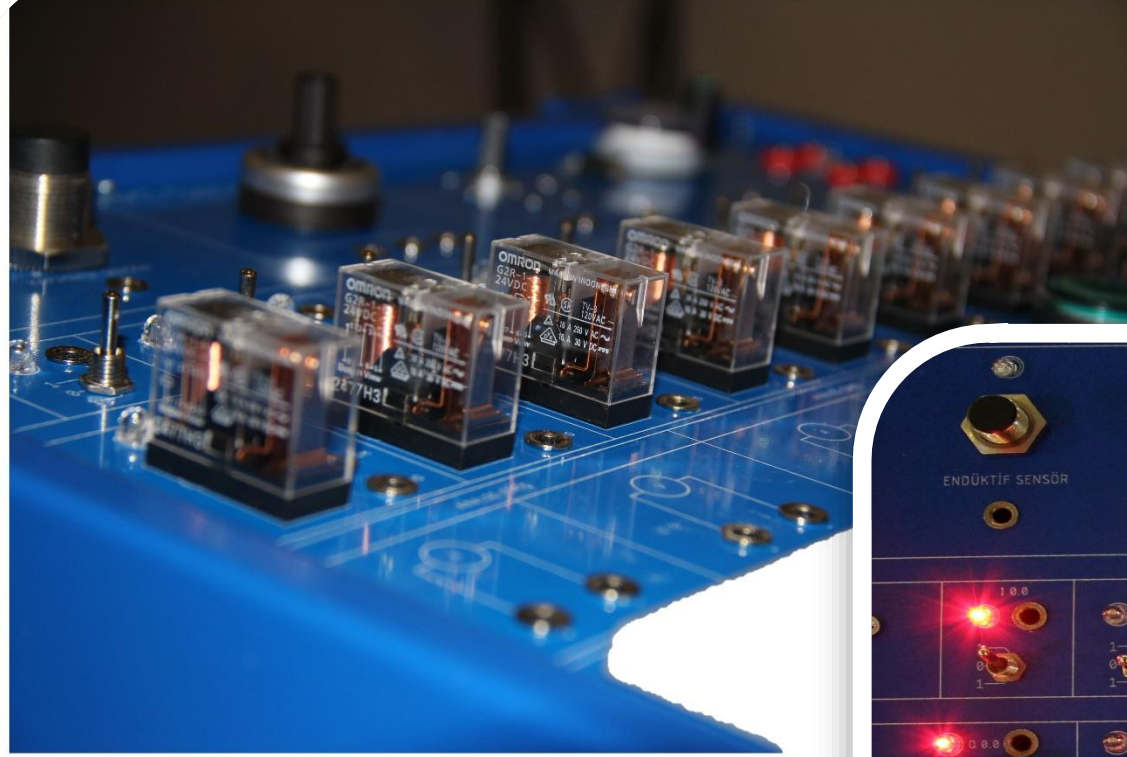




MOPAK MESLEKİ TEKNİK ANADOLU LİSESİ

ELEKTRİK-ELEKTRONİK TEKNOLOJİLERİ ALANI

- 14 adet Dijital Giriş
- 14 adet Dijital Çıkış
- 2 adet Analog Giriş
- 2 adet Analog Çıkış
- 1 adet Kapasitif Sensör
- 1 adet Endüktif sensör
- 2 adet ışıklı start butonu
- 2 adet ışıklı stop butonu
- 10K Potansiyometre
- 12/24V DC motor
- 0-24 DCV ayarlı gerilim
- 0-24 DCV sabit gerilim





• ROBOTİK KODLAMA DENEY SETİ

- Lise ve ortaokul düzeyindeki öğrencilere uygun kodlama eğitimleri uygulamaları için hazırlanmış olan bir deney setidir. Kodlama uygulaması için Arduino eğitimi ve mBot robot aracı kontrol seti malzemelerinden oluşur.
- Kodlama eğitimlerinde starter düzeyinde (Temel Seviye) kullanılacak Arduino setinde birçok devre uygulaması yapabileceklerdir. Arduino ile birlikte scratch uygulaması ile mBot aracının sensörlerinin kontrolü sağlanarak robotun çalıştırılması sağlanmaktadır.

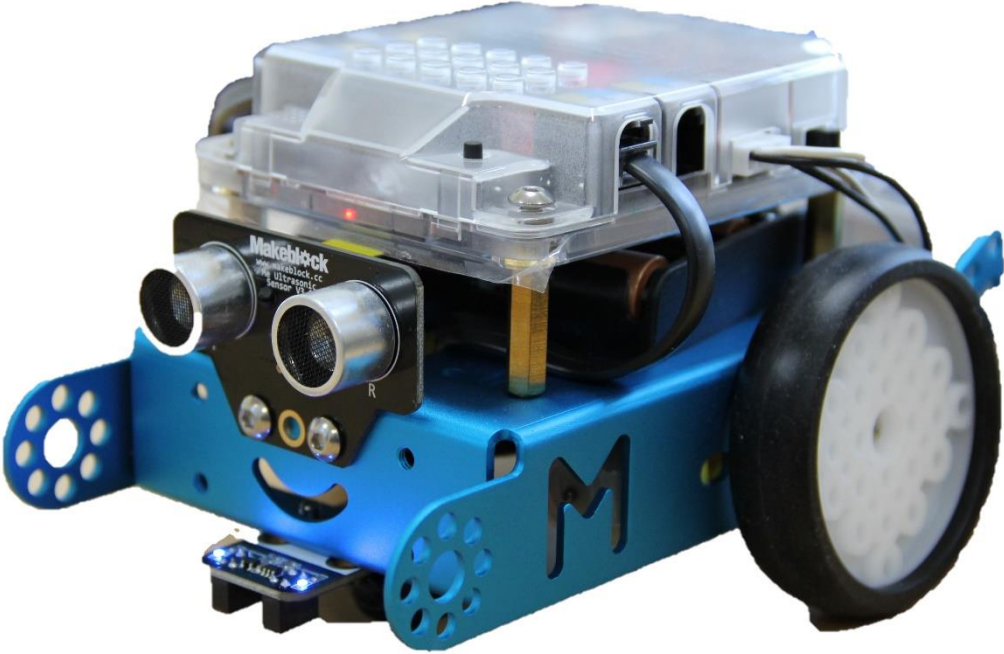




T.C. MİLLÎ EĞİTİM
BAKANLIĞI

MOPAK MESLEKİ TEKNİK ANADOLU LİSESİ ELEKTRİK-ELEKTRONİK TEKNOLOJİLERİ ALANI

- Arduino Süper Başlangıç Seti Uno Rev3
- Kitaplı makeblock mBot v2,4 Seti





• BİLGİSAYAR TOPLAMA VE SATIŞ

ÖZELLİKLERİ

1-İstenilen konfigürasyonda bilgisayarların montaj, test ve teslim işlemleri yapılır.

İşlemci, Anakart, Ram, Harddisk, Ekran Kartı, Monitör, Klavye , Mouse, Yazıcı, vb... donanımları ihtiyacınıza uygun olarak seçmenizde size yardımcı olmaktayız.

Tüm parçalarınızı özenle birleştirir, kablolama ve montajını yaparak test aşamasına geçeriz.

Bilgisayarınızı kutudan çıkardıktan sonra tek yapmanız gereken güç kablosunu fişe takmak.

